

6

4 PULSAZIONI UNA FIGURA LA SEMIBREVE

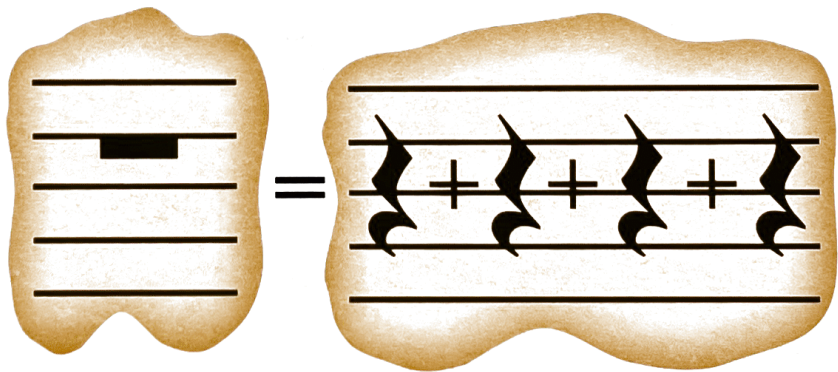
LA SEMIBREVE

Il segno della SEMIBREVE corrisponde ad un suono tenuto per 4 pulsazioni. Per facilitarne la lettura la pronunceremo TA-A-A-A.



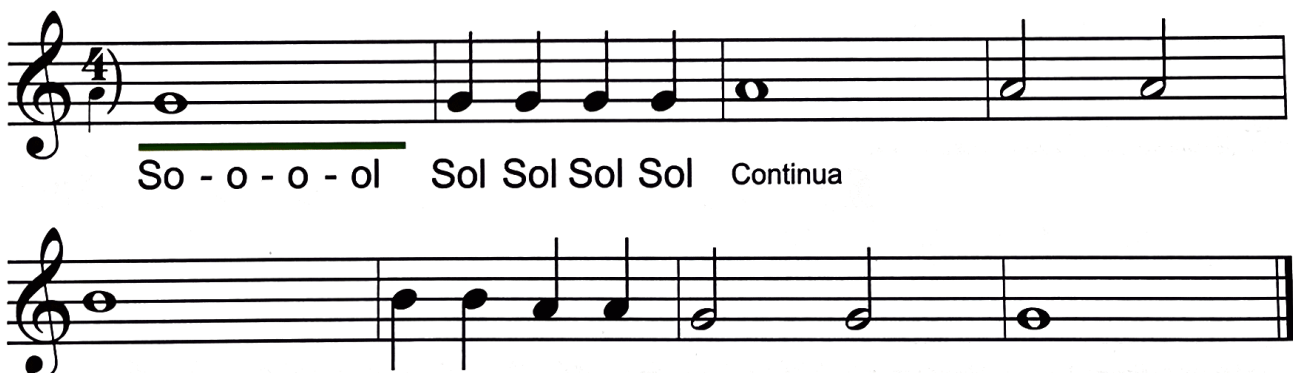
PAUSA DELLA SEMIBREVE

Nella lettura dovremo stare in silenzio per lo scorrere di quattro pulsazioni.



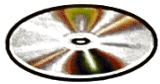
PROVA DI LETTURA

Leggere le note a tempo battendo le pulsazioni con la mano destra sul tavolo, poi suonare con il Flauto cercando di eseguire le semibrevi con un soffio lungo ed uniforme:





Oggi suono con
IL PIANOFORTE



ASCOLTO-LETTURA: Traccia 9

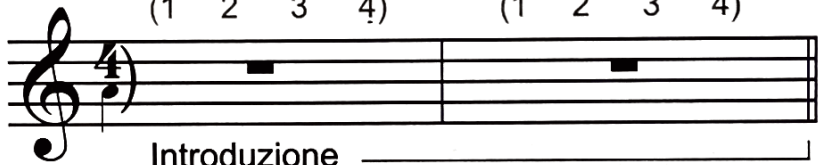
ESECUZIONE: Traccia 25

UN DOLCE PENSIERO

Andante ♩ = 88

(1 2 3 4)

(1 2 3 4)



Introduzione

Tema