

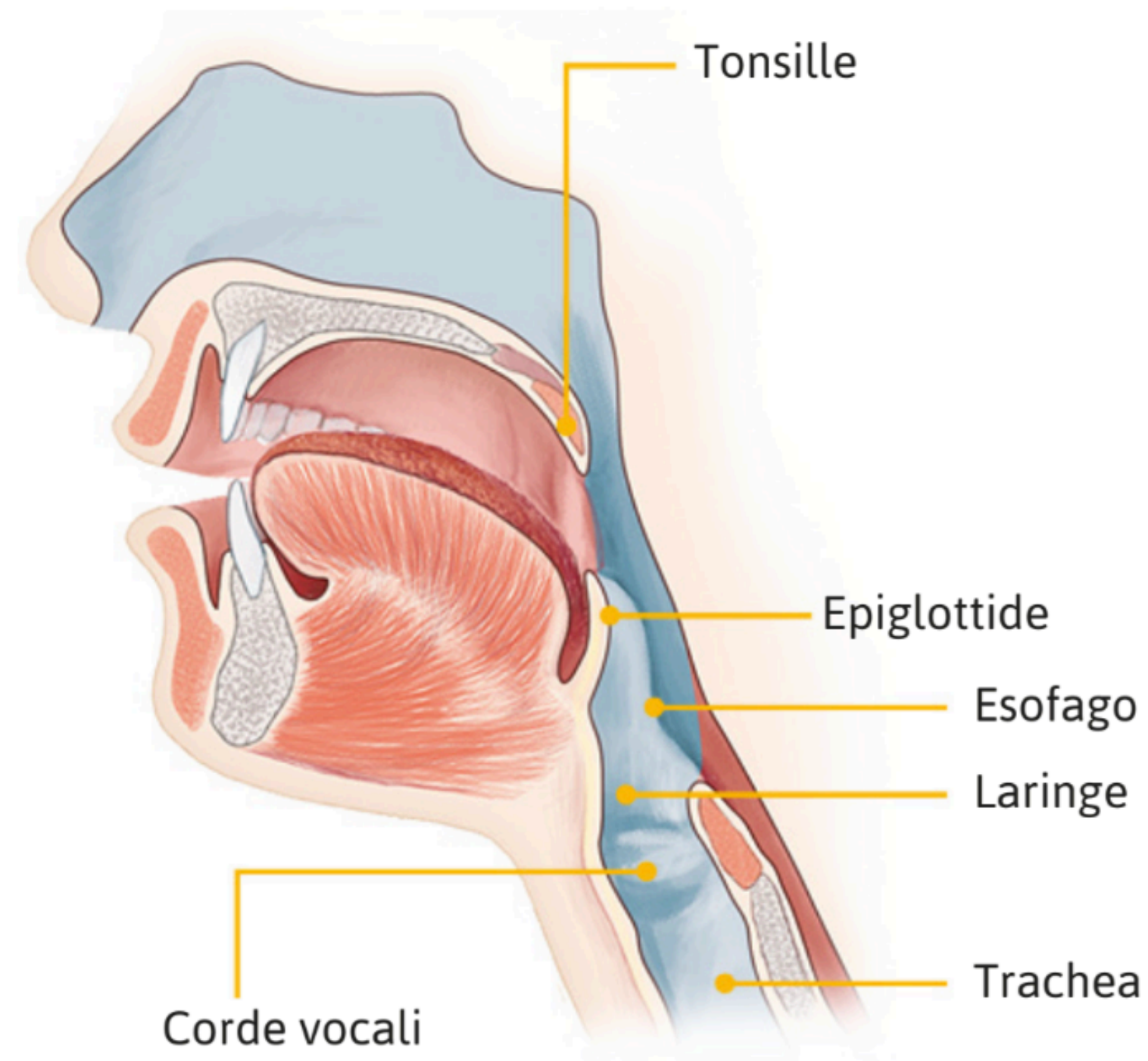
La voce

CLASSE 1D

L'apparato vocale

Per prima cosa vediamo da quali parti è composto l'apparato vocale, ossia il sistema di organi che ci permette di parlare e di cantare.

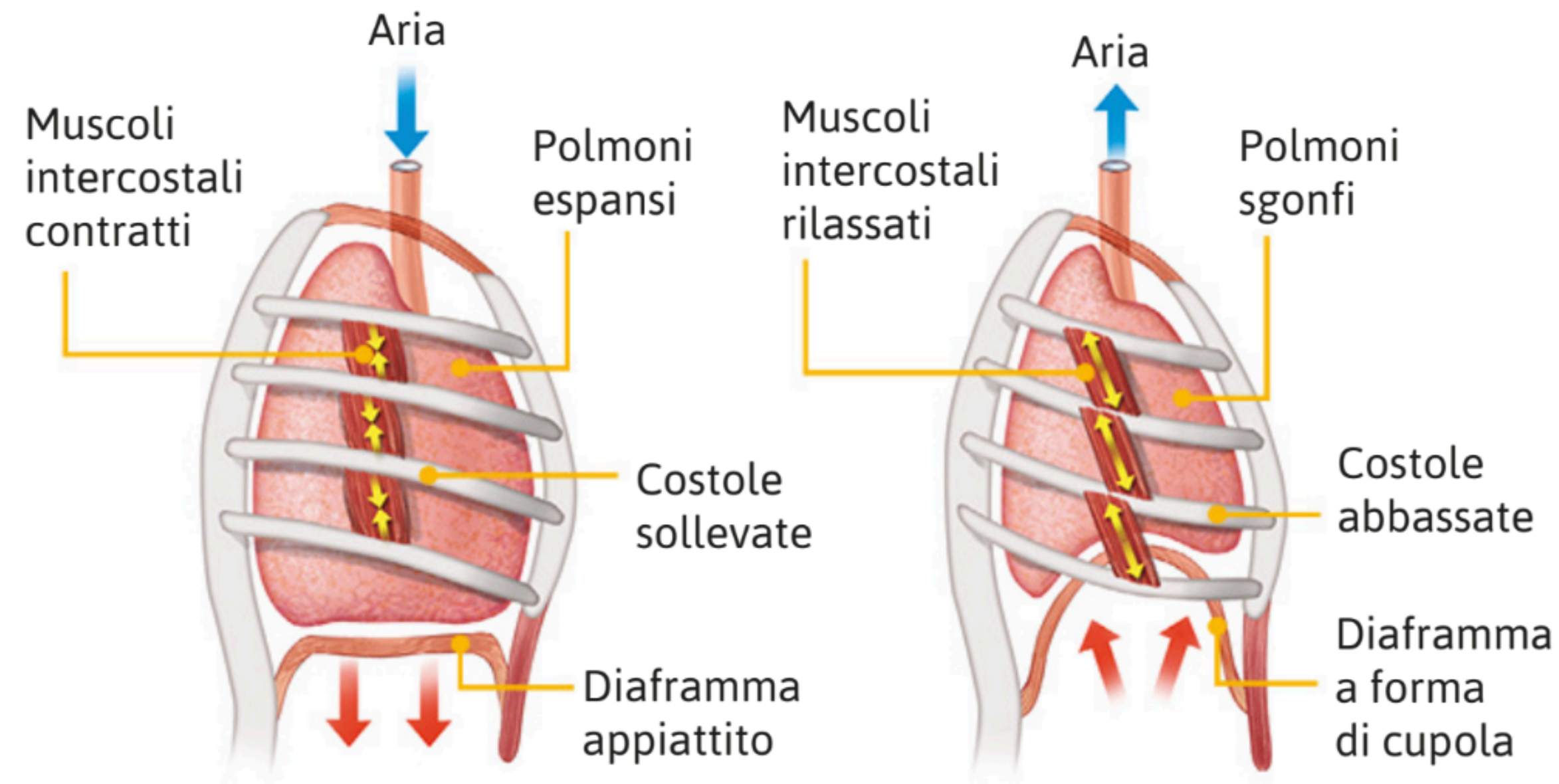
L'**apparato vocale**, o **fonatorio**, è composto da trachea, laringe, corde vocali.



Trachea	È un condotto di forma cilindrica, formato da cartilagine e da materiale fibromuscolare che collega i polmoni (apparato respiratorio) con la laringe.
Laringe	Contiene le corde vocali. La laringe, attraverso la faringe, comunica con la cavità orale e con le fosse nasali.
Corde vocali	Sono due pieghe formate da mucosa e fibre muscolari, chiamate legamenti (muscoli vocali). Rappresentano le parti vibranti dell'apparato vocale. Sono contenute nella laringe.

I polmoni e il diaframma

Per determinare la vibrazione delle corde vocali, l'apparato fonatorio ha bisogno anche dell'intervento dei **polmoni** e del **diaframma**, che fanno parte dell'**apparato respiratorio**.



▲ **Inspirazione:** il diaframma (linea sotto i polmoni) si rilassa e aiuta i polmoni a riempirsi d'aria.

▲ **Espirazione:** il diaframma si contrae, e fa sì che l'aria possa essere espirata.

Polmoni	Sono costituiti da materiale elastico, sono racchiusi nella gabbia toracica e rappresentano il serbatoio dell'aria.
Diaframma	È un muscolo situato alla base dei polmoni. Si muove provocando i movimenti di inspirazione ed espirazione.

IL BASSO

di solito interpreta il ruolo di un anziano, un vecchio saggio, un filosofo, un re o uno stregone malvagio.

Nelle opere buffe, invece, caratterizza un personaggio un po' ridicolo, vittima degli scherzi degli altri.



IL BARITONO

*è la voce di un uomo
adulto, adatta a
interpretare figure eroiche,
nobili, ma anche cattivi e,
talvolta, personaggi
scanzonati.*



IL TENORE

è la voce maschile più acuta, quella che raggiunge il famoso DO di petto che fa tremare i vetri. È spesso il ruolo del giovane innamorato o dell'eroe romantico.



CONTRALTO

è la voce femminile più grave, scura e profonda. Può essere un'austera nobildonna, una maga che predice sventure, ma anche, nelle opere più leggere, una simpatica, vecchia burlona.



MEZZO SOPRANO

*Voce intermedia.
Spesso l'antagonista, la
nemica o la rivale del
soprano;
aristocratica e invidiosa o
popolana e aggressiva.
Talvolta però la troviamo
anche in ruoli di giovane
donna, brillante e spiritosa.*



IL SOPRANO

La protagonista femminile che, a seconda delle sue caratteristiche, interpreta ruoli diversi per carattere e personalità : teneri e delicati [La Bohème di Puccini], vivaci e appassionati [La Traviata di Verdi], oppure freddi e mitici [Turandot di Puccini]

